



**Accli Provinciali
di Brescia APS**

ACLI PROVINCIALI DI BRESCIA

Bilancio di missione

2021

Sommario

Lettera del Presidente	3
Chi siamo	4
La nostra presenza sul territorio	5
I circoli in provincia di Brescia	6
Le sedi dei nostri servizi	7
Le nostre persone	9
I nostri servizi	13
Patronato	14
CAF	16
Acli Service	18
Cooperativa Agazzi	19
Situazione economico-finanziaria	20
Le ACLI e l'agenda 2030. Eventi e iniziative di comunicazione	21
I nostri progetti più importanti	23
Per... corri la pace	24
Fabula mundi	26
5forbalkan	27
ABC Amministrare il Bene Comune	28
Ritorno al futuro	29
Rebus Valle Camonica	30
Battaglie Sociali	31
Sportelli informavoro	32
I progetti di cui siamo partner	33
Segni di futuro	34
Una buona semina	35
Progetto rilancio/energie potenziali	36
La nostra comunicazione	37

Bilancio di missione 2021

Le ACLI provinciali di Brescia aps hanno il piacere, oltre che il dovere, di offrire una rendicontazione trasparente e puntuale delle attività e dei progetti sviluppati nel corso dell'anno 2021 dal complesso Sistema di Servizi, Imprese sociali e Associazioni specifiche promosse dall'Associazione. Lo fanno attraverso lo strumento del Bilancio di missione che intende, pur sinteticamente, rappresentare i positivi risultati conseguiti nell'anno 2021, corrispondenti alla vocazione di rimanere fedeli al proprio scopo sociale e, nel contempo, di sviluppare una sempre rinnovata presenza sul territorio bresciano con la forza di un pensiero operoso.

Dal Bilancio di missione emerge in primo luogo una 'fotografia' di famiglia, alla quale è doveroso esprimere una profonda gratitudine: donne e uomini che quotidianamente operano con competenza, passione, e professionalità per il bene comune. Collaboratrici e collaboratori, volontari e volontarie, giovani e pensionati realizzano con il loro lavoro e il loro impegno la straordinaria missione delle ACLI di restare "fedeli ai poveri", a tutte le persone bisognose che riconoscono nelle ACLI un punto di riferimento affidabile di servizio e un luogo di cultura politica generativa.

Il 2021, per ragioni drammaticamente note, è stato ancora un anno difficile da attraversare per le famiglie e i cittadini bresciani, specie se in condizioni di fragilità ed emarginazione. Le ACLI hanno saputo essere al loro fianco, accogliendo, condividendo, accompagnando, servendo. Nell'esigere i diritti, nel promuovere i doveri, nel tutelare le fragilità, nel formare le coscienze, le ACLI hanno aiutato decine di migliaia di persone a trovare riconoscimento al desiderio di libertà ed equità, dignità e giustizia sociale. Dietro i numeri di un immenso lavoro sociale, il 2021 è stato ancora un anno di fraternità. Attraverso volti e relazioni, progetti ed eventi, iniziative e prese di posizione, le ACLI hanno contribuito ad approfondire e promuovere i cruciali temi di interesse generale dell'Agenda 2030 per lo sviluppo sostenibile. Al centro dell'azione sociale delle ACLI c'è la persona umana e la cura della casa comune, che richiede rinnovata attenzione alla spiritualità, alla cultura politica, alla democrazia, ma anche agli aspetti sociali più concreti: lavoro dignitoso, formazione, salute, casa, assistenza.

Le ACLI nel 2021 hanno continuato l'opera di formazione all'impegno e all'iniziativa responsabile e solidaristica, hanno sostenuto le grandi questioni sociali di un tempo soggetto a mutevoli e repentini cambiamenti che dicono di una profonda crisi antropologica in atto. Per questo l'azione sociale svolta nel 2021 è stata orientata e ispirata a principi di equità e sostenibilità, giustizia e solidarietà, pace e diritti umani. Il Bilancio di missione aiuta le ACLI a rileggere la propria vita e vocazione associativa, rinnovando il proprio pensiero e il proprio agire nella declinazione attuale delle tre storiche fedeltà al Lavoro, alla Democrazia e al Vangelo. Il documento che segue è dedicato, con spirito di gratitudine, ai tesserati, alle persone che lavorano per e con l'Associazione, ai cittadini che si rivolgono alle ACLI per i servizi di welfare, ai portatori di interesse che partecipano ai progetti e alle attività, alle preziose Istituzioni che seguono con attenzione e vicinanza l'opera sociale delle ACLI. Nella consapevolezza che raccontare in modo trasparente e autentico la propria storia corrisponde ad un atto di speranza generativa, ad una semina per frutti buoni e abbondanti che ancora sapremo cogliere.

Pierangelo Milesi

Presidente ACLI Provinciali di Brescia APS

Chi siamo

“L’ispirazione cristiana e la dimensione popolare determinano il modo di intendere e di riattualizzare la storica triplice fedeltà delle ACLI ai lavoratori, alla democrazia, alla Chiesa. Al punto che nel contesto attuale, in qualche modo si potrebbe dire che le vostre tre storiche fedeltà – ai lavoratori, alla democrazia e alla Chiesa – si riassumono in una nuova e sempre attuale: la fedeltà ai poveri”.

Papa Francesco al 70° anniversario delle Acli

Le ACLI - Associazioni Cristiane Lavoratori Italiani - sono un’associazione di promozione sociale di laici cristiani che, attraverso una capillare rete di circoli, servizi, imprese, progetti e associazioni specifiche, contribuiscono dal 1945 a tessere i legami della società, favorendo forme di partecipazione e di democrazia.

Il simbolo delle ACLI - diventato icona e logo - è racchiuso nella figura geometrica dell’esagono, a richiamare l’immagine della cella d’alveare. Da sempre le ACLI hanno assunto il ruolo di “api operaie della Dottrina sociale della Chiesa”, come ricordato da papa Giovanni II nel suo discorso alle ACLI nel 2002.



Fedeltà ai lavoratori

Il lavoro è un elemento essenziale della dignità e dell’identità di ogni persona: la sua mancanza o la sua precarietà incidono sulla vita di ogni donna e di ogni uomo e sulla sua visione del mondo. Il lavoro e la persona vengono prima di ogni sistema di produzione e di ogni profitto.



Fedeltà alla democrazia

Non può esservi democrazia senza la partecipazione della società civile. La democrazia in Italia è per noi accompagnata dalla piena realizzazione della Costituzione della Repubblica.



Fedeltà alla chiesa

Guidati dal Vangelo, camminiamo insieme a tutti gli uomini e le donne di buona volontà per un mondo in cui libertà e pace, giustizia e solidarietà, responsabilità e fraternità possano prevalere sulla violenza, sulle ingiustizie, sull’indifferenza e sull’egoismo.

ter ritorio

La nostra presenza sul territorio

Le ACLI sono un sistema diffuso e organizzato sul territorio che promuove il lavoro, i lavoratori e le lavoratrici, educa e incoraggia alla cittadinanza attiva, difende, aiuta e sostiene i cittadini e le cittadine, in particolare quanti si trovano in condizione di emarginazione o a rischio di esclusione sociale.

I circoli in provincia di Brescia

I circoli presenti sul territorio sono la vera base del movimento aclista; i luoghi dove si fa associazione e promozione sociale, dove si entra in contatto con le persone e la comunità attraverso una molteplicità di attività e di iniziative: dal bar alle attività di cittadinanza attiva, dalle gite agli incontri e ai corsi di formazione.

Adro	Giardino
Alta Valle Camonica	Gussago
Villaggio Badia	Iseo
Bagnolo Mella	Leno
Bassano Bresciano	Lumezzane S.Sebastiano
Bird Sanpolino	Lumezzane Valle
Borgo Poncarale	Manerbio
Borgonato	Medio Chiese
Borgosatollo	Media Valle Camonica
Botticino	Milzano
Bovezzo	Motella
Buffalora	Nave
Cailina	Ospitaletto
Caino	Paspardo
Caionvico	Pisogne
Calvisano	Ponte San Marco
Capodimonte	Ponte Zanano
Carcina	Prevalle
Castelcovati	Quinzano
Castel Mella	Rezzato
Castenedolo	Rovato
Cazzago	S.Anna
Chiari	S.Eufemia
Chiesanuova	S.Gervasio
Coccaglio	S.Polo
Collebeato	Saiano
Cologne	Sale di Gussago
Concesio Pieve	Sarezso
Concesio S.Andrea	Sopraponte
Concesio S.Vigilio	Stocchetta
Via Corsica	Travagliato
Cristo Re	Urago Mella
Darfo	Verolanuova
Desenzano	Villaggio Prealpino
Flero	Villaggio Sereno
Folzano	Villanuova
Fornaci	Visano



Le sedi dei nostri servizi

Le ACLI sono una rete conosciuta e apprezzata per i suoi servizi di consulenza e assistenza.

Oltre alle due sedi principali in città, i servizi delle ACLI sono presenti in oltre 140 recapiti distribuiti in tutta la provincia di Brescia.

Brescia Via Corsica

Sede e Segreteria associazione,
Sede Patronato, Sportello
Immigrati, Sportello Colf - Badanti,
Ufficio lavoro, CAF, Servizi
assicurativi, Aval, Sportello
Informalavoro, Fap, Ipsia, US Acli.

Brescia Via Spalto San Marco

Sede CAF-Acli, Ristorante Giardino,
Cta, Lega Consumatori, Sicut.

Breno

CAF, Patronato.

Castenedolo

CAF, Patronato,
Sportello Immigrati.

Chiari

CAF, Patronato, Punto Famiglia,
Sportello Colf/Badanti, Sportello
Immigrati.

Darfo Boario Terme

CAF, Patronato, Lega Consumatori,
Punto Famiglia, Sportello Colf/
Badanti, Sportello Immigrati.

Desenzano del Garda

CAF, Patronato.

Edolo

CAF, Patronato.

Gussago

CAF, Patronato, Sportello
Colf/Badanti, Sportello Immigrati.

Iseo

CAF, Patronato, Sportello
Colf/Badanti, Sportello Immigrati.

Leno

CAF, Patronato.

Manerbio

CAF, Patronato, Punto Famiglia,
Sportello Colf/Badanti, Sportello
Immigrati, Lega Consumatori,
Protezione giuridica.

Montichiari

CAF, Patronato, Sportello Colf/
Badanti, Sportello Immigrati.

Nave

CAF, Patronato,
Sportello Immigrati.

Orzinuovi

CAF, Patronato, Sportello
Colf/Badanti, Sportello Immigrati.

Rezzato

CAF, Patronato, Sportello
Colf/Badanti, Sportello Immigrati.

Rovato

CAF, Patronato, Sportello Colf/
Badanti, Sportello Immigrati,
Protezione giuridica.

Quinzano d'Oglio

CAF, Patronato.

Travagliato

CAF, Patronato.

Salò

CAF, Patronato, Sportello
Colf/Badanti, Sportello Immigrati.

Sarezzo

CAF, Patronato, Sportello
Colf/Badanti, Sportello Immigrati.

Vobarno

CAF, Patronato, Sportello
Colf/Badanti, Sportello Immigrati.

Il nostro essere sistema

Le ACLI sanno mettere al centro l'attenzione al tema delle comunità e dei territori periferici, partendo dai circoli, fino ad arrivare ai servizi e alle realtà associative.

Circoli

74

Aperture CAF

130

Sportelli Patronato

140

Sportelli informavoro

8

Cucine in strutture socio-sanitarie

5

Ristoranti

2

Mense scolastiche

10

Società sportive

18

Soci del sistema Acli

13.690

Soci Acli

9.725

Dirigenti di circolo

572

Dipendenti

239

Volontari

248



per sone

Le nostre persone

**I punti di riferimento di cittadini e cittadine nei nostri circoli,
nelle nostri sedi, nei nostri recapiti.**

La composizione della nostra base associativa

I tesserati ACLI sono parte di una rete di persone che collaborano e promuovono iniziative e azioni concrete sul territorio.

La base associativa 2021 in numeri

Tesserati



Età media
68

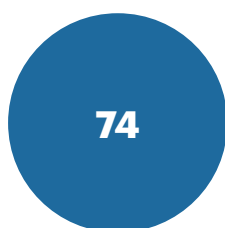


Nuovi tesserati



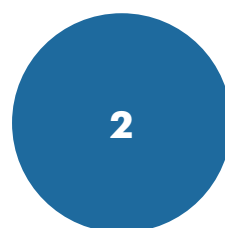
Età media
61

Presidenti di circolo



Età media
61

Nuovi presidenti di circolo



Età media
57

La base associativa, composta dai tesserati ACLI e delle associazioni specifiche del sistema, conta in totale 13.690 tesserati e per noi rappresenta un patrimonio di persone, esperienze e valori che ci impegniamo a curare e a far crescere. L'età media, avendo tesserati di lungo corso, è di 68 anni, tuttavia registriamo nei nuovi associati e di conseguenza anche nei nuovi dirigenti un trend che vede l'inserimento di persone più giovani.

Rita Tagassini, Responsabile Segreteria Organizzativa

Totale tessere sistema ACLI

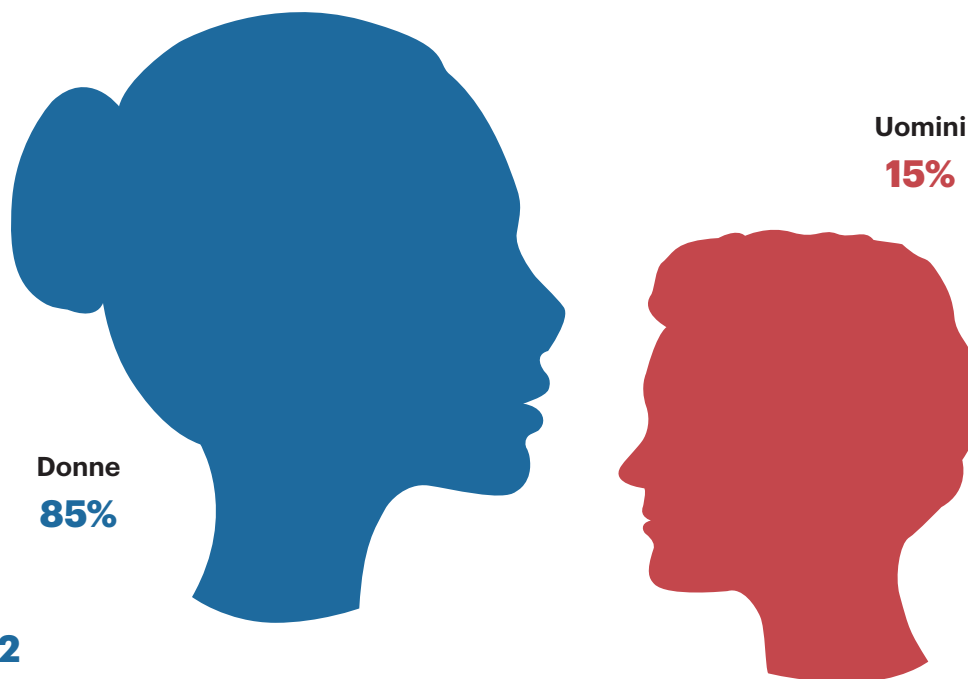


I lavoratori e le lavoratrici del sistema ACLI

Ogni giorno i lavoratori e le lavoratrici delle Acli forniscono supporto alle richieste delle persone, a tutela dei loro diritti e per lo sviluppo della comunità.

Dipendenti

239

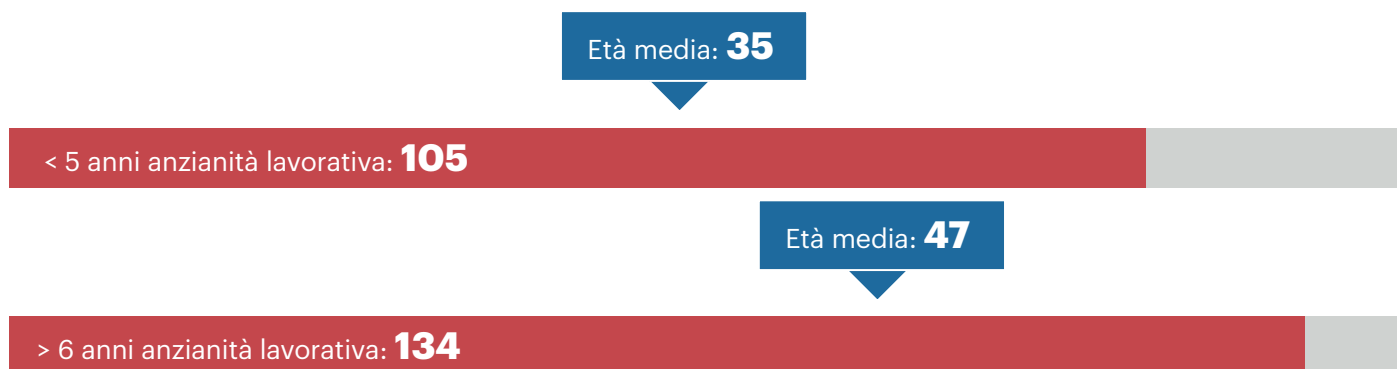


Età media: **42**



Nuovi dipendenti rispetto al 2020: **17**

Anzianità lavorativa





Lavoro alle Acli da 7 anni. Mi occupo principalmente di successioni. Le persone che si rivolgono alle ACLI hanno bisogno di essere ascoltate e che gli operatori siano sempre aggiornati per offrire soluzioni adeguate; le leggi cambiano velocemente.

Angiola Colosio, CAF ACLI Brescia

Lavoro alle ACLI da 12 anni. Conoscevo le ACLI per storia e tradizione. Per fare bene il mio lavoro bisogna avere passione, avere a cuore i temi della comunità e dell'inclusione, avere attitudine al dialogo e al confronto con le persone.

Andrea Franchini, ACLI Provinciali di Brescia APS



Lavoro alle ACLI da poco più di un anno, in amministrazione. Nel mio lavoro è importante impegnarsi e prendere il lavoro con il sorriso. L'ambiente delle Acli trasmette questo spirito, lo trovi. È una cosa che non avevo sperimentato nelle mie esperienze lavorative precedenti e mi mancava.

Federica Antonelli, Ufficio Amministrazione

Da 25 anni lavoro alla Cooperativa Agazzi; ristorazione, sempre capocuoco nelle varie strutture. Ora a Mompiano: la Mensa 48 della Cattolica di via Garzetta. Nel mio lavoro è importante la soddisfazione del cliente, creare un rapporto umano che va oltre il lavoro.

Oliviero Apostoli, Cooperativa Agazzi



Ho cominciato a lavorare alle ACLI 15 anni fa col servizio civile, poi 3 anni la stagione fiscale al CAF e ora sono al Patronato. La cosa che accomuna le persone con cui entro in contatto è che sanno che alle ACLI trovano una persona che può dare una mano: dal dirigente che vuole una consulenza sulla pensione, al "disperato" che resta senza lavoro e che magari non ha una casa.

Silvia Porta, Patronato ACLI Brescia

ser. VIZI

I nostri servizi

Le nostre sedi e i nostri numerosi recapiti presenti sul territorio bresciano sono luoghi in cui cittadini e cittadine possono trovare accoglienza e competenza.



I servizi

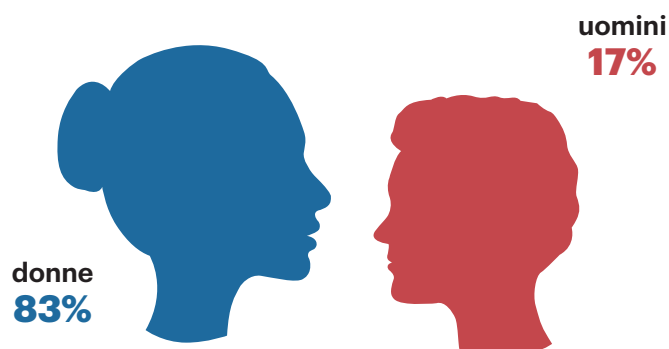
Assegno unico	Previdenza Complementare	Bonus Asilo Nido	Consulenza e assistenza Colf e badanti	Verifica contributi e riscatti
Domanda pensione e supplementi pensione	Domanda reversibilità e rate maturate e non riscosse	Assegno per il Nucleo Familiare (ANF)	Infortuni sul lavoro e Malattie professionali INAIL	NASPI, DIS-COLL e disoccupazione agricola
Inabilità INPS lavoratori del settore privato e Pubblico Impiego	Invalità civile, accompagnamento, legge 104 e legge 68	Reddito di Cittadinanza e Assegno Sociale	Vertenze, controllo buste paga, TFR e fallimenti	Permesso di soggiorno, ricongiungimento familiare e richiesta cittadinanza
Maternità	Dimissioni			

Dipendenti al 31.12.2021:

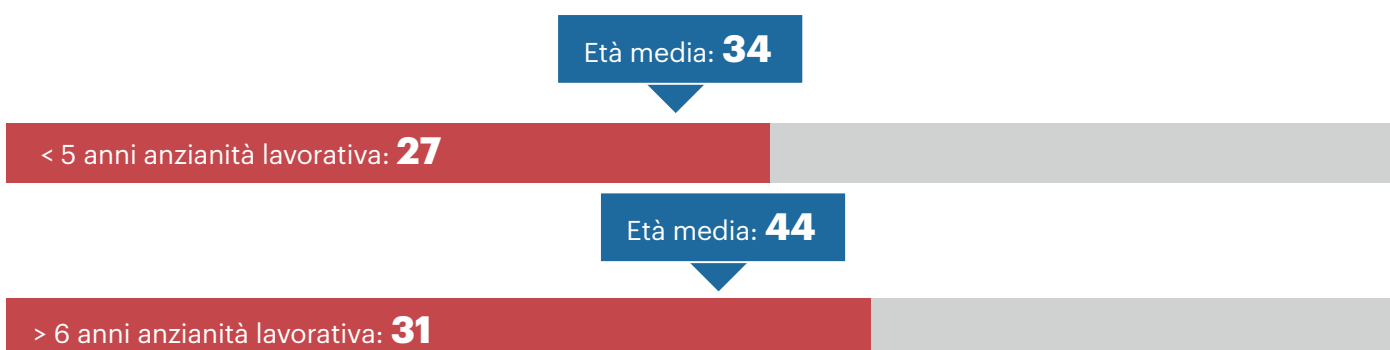
58



Età media: 39



Nuovi dipendenti rispetto al 2020: 4





L'assistenza e la tutela dei lavoratori e dei cittadini sono stati e sono tuttora i principi che definiscono e orientano il nostro servizio quotidiano. Grazie alla nostra squadra di operatori formati e sempre aggiornati sulle novità normative, forniamo consulenze in materia previdenziale, assistenziale, giuslavoristica, dell'immigrazione e del rapporto di lavoro domestico, aiutando i nostri assistiti nello svolgimento delle relative pratiche.

Fabio Raggi, Direttore Patronato ACLI Brescia

Numeri 2021 4.436 stranieri/e	Ufficio Immigrati	Pratiche Pratiche di cittadinanza, permesso di soggiorno, ricongiungimenti familiari
Numeri 2021 7.554 lavoratori/trici	Ufficio Lavoro	Pratiche Consulenze sul rapporto di lavoro, controllo e recupero TFR, invio dimissioni
Numeri 2021 5.454 famiglie	Ufficio Mondo colf	Pratiche Nuovi contratti di lavoro domestico, elaborazione cedolini paga, variazioni contratti in essere
Numeri 2021 8.696 disoccupati/e	Ufficio Sostegno reddito	Pratiche NASpl
Numeri 2021 5.088 madri e padri	Ufficio Sostegno reddito	Pratiche Domande di maternità, premio alla nascita, bonus bebè, bonus asilo nido
Numeri 2021 5.720 famiglie in difficoltà	Ufficio Sostegno reddito	Pratiche REM (2.991) Reddito cittadinanza (2.453)
Numeri 2021 14.115 famiglie	Ufficio Sostegno reddito	Pratiche Domande assegni nucleo familiare e assegno temporaneo
Numeri 2021 17.226 cittadini/e	Ufficio Invalidi	Pratiche Domande invalidità civile e previdenziale riconoscimento benefici I.104, tutela INAIL per infortuni e malattie professionali
Numeri 2021 37.880 lavoratori/e e pensionati/e	Ufficio Previdenza	Pratiche Verifiche contributive, domande riscatto e interventi tutela presso INPS

I servizi

Modello 730

Assegno al nucleo 3 figli minori

Assegno di Maternità dei comuni

Bonus Disagio Fisico

Cessione del Credito/
Sconto in Fattura

Consulenza fiscale

IMU

INVCIV

ISEE Corrente

ISEE

Modello Redditi

Pagamento F24

RED

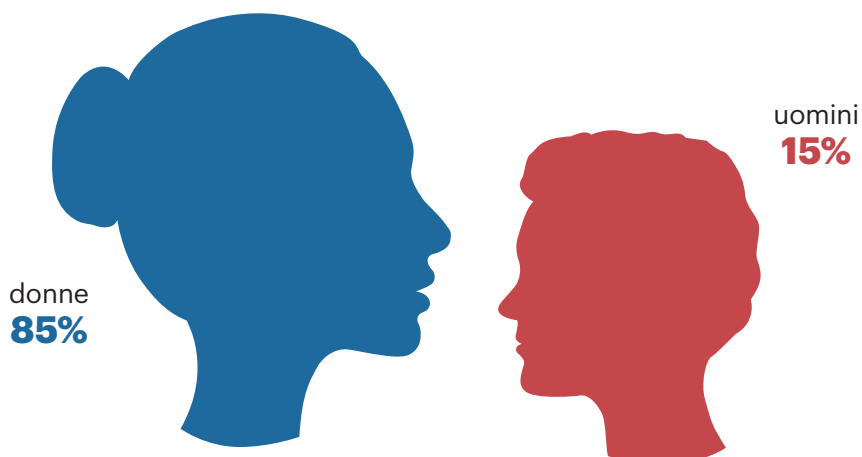
Successioni

Superbonus 110%

Visura catastale

Dipendenti al 31.12.2021:

67



Età media: 36



Nuovi dipendenti rispetto al 2020: 10

Età media: **32**

< 5 anni anzianità lavorativa: **37**

Età media: **42**

> 6 anni anzianità lavorativa: **30**



Da 30 anni offriamo servizi alle famiglie della nostra provincia in modo responsabile e trasparente, secondo principi di efficienza e di vantaggio per il cliente che si rivolge a noi. È nel nostro dna operare a tutela del cittadino con l'obiettivo di renderlo sempre più informato e consapevole dei propri diritti, ma anche responsabile dei propri doveri. I continui investimenti in tecnologie e formazione del personale ci consentono di offrire alla comunità bresciana servizi di elevata qualità e affidabilità.

Michele Dell'Aglio, Direttore CAF ACLI Brescia

I numeri

22

Studi CAF

102

Recapiti
(130 aperture)

60.470

Modelli
730

34.113

Calcoli ISEE
(nuclei familiari)

1.053

Contratti di
locazione

1.114

Successioni

506

Cessione del credito
(ristrutturazioni edilizie
e risparmio energetico)

17.196

Modelli
RED INPS

2.613

Modelli INVCIV

258.609

Chiamate
telefoniche
risposte

La formazione dei nuovi operatori della Campagna fiscale nel 2021:

Cronoprogramma: settembre annuncio, ottobre colloquio, novembre e dicembre formazione.

4

Corsi di
formazione

75

Persone con assunzione
del 100% dei candidati

9

Mesi di assunzione
stagionale

3

Tirocini curriculari
universitari

1

Partecipazione
Career Day UniBS

**Il 2021 segna la fusione di
ACLI servizi in ACLI service.**

I servizi

Assicurazioni

Contabilità privati e associazioni

Dichiarazioni ENEA

Servizio Amministratore di Sostegno

Contratti di locazione

In numeri

450

Contabilità
clienti

250

Contratti di
Locazione

26

Contabilità
Associazioni

50

Dichiarazioni
ENEA

2.100

Polizze
Assicurative

700

Pratiche di amministratore di
sostegno
(ricorsi, istanze e rendiconti)

30

Contabilità
dei Circoli



Dal 1995, con lungimiranza, le ACLI Provinciali hanno pensato a una realtà di servizi che assistesse tutti i nostri Circoli e conseguentemente tutte le realtà associative che a noi si rivolgono, trovando un interlocutore competente e affidabile. Con le medesime caratteristiche d'azione abbiamo allargato i nostri servizi a sostegno di tutti i giovani professionisti che decidono di iniziare un'attività di lavoro autonomo e il numero crescente dei nostri assistiti conferma la fondatezza delle "buone prassi" della nostra azione.

Francesco Pintossi, ACLI Service Brescia

Cooperativa Agazzi

Servizi di ristorazione collettiva dal 1985.

Da quasi 40 anni operiamo nel settore della ristorazione collettiva, impiegando più di 100 soci lavoratori.



GIARDINO

LA RISTORAZIONE BRESCIANA
AL SERVIZIO DELLA COMUNITÀ



GIARDINO

CATERING
LA RISTORAZIONE IN
OGNI SUA ESPRESSIONE

I servizi

Gestione cucine e pasti trasportati per scuole, aziende, ospedali e comunità, gestione bar.

Settore dedicato a catering ed eventi

Ristoranti pubblici: Giardino Brescia, Self Service Panorama Brescia

In numeri

632.000

Pasti preparati

4.000

Pasti giornalieri

10

Mense scolastiche

5

Cucine in strutture socio-sanitarie

2

Ristoranti



La Cooperativa Agazzi rappresenta un pezzo di storia e di testimonianza delle ACLI bresciane. Occupandosi di ristorazione collettiva, è l'attività che più ha sofferto a causa della pandemia e come segno di particolare attenzione ai dipendenti la Cooperativa ha scelto di anticipare il pagamento della cassa integrazione rispetto ai tempi più lunghi dell'INPS.

Nei mesi faticosi del Covid la Cooperativa ha saputo rimodulare il proprio servizio in funzione delle richieste, garantendo i servizi essenziali di vitto alle persone fragili in ospedali, centri disabili e Rsa.

Alberto Di Flora, Direttore Cooperativa Agazzi

Situazione economico-finanziaria

Presentiamo il risultato economico dell'ultimo triennio, con il dettaglio di costi totali e ricavi totali.

Il bilancio di missione 2021 è l'occasione per presentare il trend della situazione economico-finanziaria dell'ultimo triennio. La panoramica generale del sistema ACLI mostra un quadro complesso sul piano delle esigenze organizzative e gestionali.

L'anno 2021 è stato ancora condizionato dalla stagione pandemica che ha colpito il Paese e il Mondo e ci ha spinto a consolidare procedure e prassi che apparivano straordinarie nel 2020, mostrando rinnovata capacità nell'erogare servizi a favore della comunità locale.

La particolarità del periodo ci ha sollecitato a rivedere e reimpostare la nostra collaborazione con volontari, circoli, promotori sociali e lavoratori. Da un punto di vista patrimoniale e finanziario il "sistema Acli Brescia" mantiene buona salute ed è pronto alle sfide che lo attendono da qui in avanti.

	2019	2020	2021
Ricavi totali	2.165.722 €	2.210.094 €	2.662.841 €
Costi totali	2.124.152 €	2.129.931 €	2.613.127 €
Risultato reddituale	41.570 €	80.162 €	49.714 €



Il sistema ACLI, che si compone di diverse realtà, nel 2021 ha saputo valorizzare e migliorare le innovazioni che la pandemia ha imposto, strutturando soluzioni organizzative più funzionali.

Marco Menni, Segretario generale ACLI Provinciali di Brescia APS

agende moda

Le ACLI e l'Agenda 2030

L'Agenda 2030 è un programma d'azione di Sviluppo Sostenibile per le persone e il pianeta.

I 17 Obiettivi fanno riferimento a questioni importanti per lo sviluppo, che prendono in considerazione in maniera equilibrata le tre dimensioni dello sviluppo sostenibile – economica, sociale ed ecologica - e mirano a porre fine alla povertà, a lottare contro l'ineguaglianza, ad affrontare i cambiamenti climatici, a costruire società pacifiche che rispettino i diritti umani.

Anche le ACLI Provinciali di Brescia fanno la propria parte, legando i loro eventi e le loro iniziative di comunicazione agli Obiettivi del millennio.

Agenda 2030: eventi e iniziative di comunicazione

Nel 2021 le ACLI Bresciane hanno organizzato e si sono fatte promotrici di numerosi eventi e iniziative di comunicazione, presso la propria sede, nei circoli e in altri luoghi della provincia su importanti temi di interesse degli Obiettivi dell'Agenda 2030.

	Obiettivo 3 Salute e benessere	Eventi e Iniziative 9	Comunicati e articoli 5
	Obiettivo 4 Istruzione di qualità	Eventi e Iniziative 2	Comunicati e articoli 3
	Obiettivo 5 Parità di genere	Eventi e Iniziative 6	Comunicati e articoli 2
	Obiettivo 6 Acqua pulita		Comunicati e articoli 3
	Obiettivo 8 Lavoro dignitoso e crescita economica	Eventi e Iniziative 19	Comunicati e articoli 15
	Obiettivo 10 Ridurre le disuguaglianze	Eventi e Iniziative 16	Comunicati e articoli 6
	Obiettivo 11 Città e comunità sostenibili	Eventi e Iniziative 44	Comunicati e articoli 31
	Obiettivo 12 Consumo e produzione responsabili	Eventi e Iniziative 7	Comunicati e articoli 2
	Obiettivo 13 Lotta contro il cambiamento climatico	Eventi e Iniziative 4	
	Obiettivo 16 Pace, giustizia e istituzioni solide	Eventi e Iniziative 27	Comunicati e articoli 8

pro get

I nostri progetti più importanti

La sfida costante delle ACLI è quella di declinare i valori originari nel presente. I nostri progetti mirano a diffondere la cultura della prossimità di cui siamo promotori, decifrando la complessità di oggi, per proporre e sostenere iniziative politico-sociali di cambiamento.

Per... corri la pace

Un percorso di sport e incontri per far viaggiare un messaggio di pace in Europa



Un'esperienza che non è solo sport, ma è soprattutto un tragitto fatto di incontri, riflessioni e impegno nella costruzione di un mondo un po' più giusto, più equo, più fraterno, più verde. Per... corri la pace rappresenta la sfida di essere testimoni e promotori di itinerari di pace, di giustizia e di dialogo.

50 incontri e 8.000 chilometri attraversati da podisti e ciclisti in 11 edizioni senior e 7 edizioni studenti per portare un messaggio di pace in Europa e che finora ha toccato le tappe di Assisi, Ginevra, Sarajevo, Monaco, S.Maria di Leuca, Strasburgo, Firenze, Roma, Vienna, Bergamo e Pollenzo.

2011 Assisi

3 incontri - 489 km
24 ciclisti - 9 podisti

2013 Sarajevo

5 incontri 592 km
64 ciclisti - 19 podisti

2015 S.Maria di Leuca

5 incontri - 535 km
74 ciclisti, 28 podisti.

2012 Ginevra

4 incontri - 467 km
63 ciclisti - 26 podisti

2014 Monaco

5 incontri - 483 km
77 ciclisti - 24 podisti

Per... corri la pace School Edition

2013 Ginevra - 251 km - 32 ciclisti

2014 Sarajevo - 220 km - 46 ciclisti

2015 Monaco di Baviera - 297 km - 56 ciclisti

2016 Santa Maria di Leuca - 281 km - 62 ciclisti

2017 Strasburgo - 293 km - 63 ciclisti

2018 Firenze - 260 km - 44 ciclisti

2019 Roma - 270 km - 46 ciclisti

16 PACE, GIUSTIZIA
E ISTITUZIONI
SOLIDE



@percorrilapace



Anche l'edizione 2021 di Per... corri la Pace è stata particolarmente intensa e carica di significati. L'impegno e la sfida ora sono di portare gli stimoli e le riflessioni di quei giorni nelle proprie comunità, per proseguire a essere testimoni e promotori di percorsi di pace, di giustizia e di dialogo.

Emilio Loda, Presidente di US ACLI

2017 Firenze

5 incontri - 648 km
81 ciclisti - 27 podisti

2019 Vienna

4 incontri - 662 km
89 ciclisti - 29 podisti

2021 Pollenzo

6 incontri - 493 km
84 ciclisti - 29 podisti

2016 Strasburgo

4 incontri - 603 km
80 ciclisti - 28 podisti

2018 Roma

4 incontri - 773 km
91 ciclisti - 28 podisti

2020 Bergamo

4 incontri - 385 km
65 ciclisti - 29 podisti

I temi degli incontri

2011: 50 anniversario della Marcia per la pace e la fraternità Perugia-Assisi.

2012: Palazzo delle Nazioni, UNHCR, CERN.

2013: a 20 anni dalla guerra nei Balcani, il ponte di Mostar e la Scuola multietnica di Sarajevo.

2014: la resistenza nonviolenta alla guerra.

2015: sulle strade di don Tonino Bello.

2016: al Parlamento europeo e al Consiglio d'Europa.

2017: sui "monti" di Giuseppe Dossetti, Lorenzo Milani, Benedetto Calati, Giorgio La Pira.

2018: da Papa Francesco passando per le zone di Marche ed Umbria colpite dal terremoto.

2019: Vajont, Mauthausen, Vienna sede ONU dell'Agenzia Internazionale per l'Energia Atomica e dell'Ufficio Nazioni Unite per il controllo della droga e la prevenzione del crimine.

2020: nei luoghi delle nostre province più colpiti dal covid per rimettere al centro il tema della comunità.

2021: Torino (Sermig-Gruppo Abele-Cottolengo), Val di Susa (tav no tav), Val Pellice (Chiesa Valdese), Pollenzo (Univ. Scienze Gastronomiche Slow food).

Fabula mundi



Dal 2009 il corso di geopolitica delle Acli bresciane per conoscere e capire il mondo

Fabula mundi è il corso di geopolitica organizzato da Ipsia Brescia Onlus e dalle ACLI provinciali di Brescia che aiuta a comprendere le dinamiche internazionali. È un percorso che offre una panoramica a 360 gradi per imparare a leggere la complessità dei rapporti internazionali.

Tra i relatori ormai storici ci sono **Claudio Gandolfo** (Giornalista del Giornale di Brescia ed esperto di Geopolitica), **Michele Brunelli** (docente di Storia e istituzioni dell'Asia presso l'Università Statale di Bergamo e l'Università Cattolica di Brescia), **Carlo Muzzi** (Giornalista del Giornale di Brescia ed esperto di Geopolitica), **Giuseppe Gabusi** (docente di economia politica internazionale e dell'Asia orientale presso l'Università di Torino).



Fabula Mundi offre la possibilità di riflettere sulla situazione internazionale a un numero ampio di persone, aiutando le comunità a interrogarsi sugli interessi oggettivi e "presunti" che muovono gli attori politici sulla scena internazionale.

Licia Lombardo, Presidente Ipsia Brescia

Tra i temi affrontati nel 2021:

La geopolitica sanitaria e dei vaccini

Il Mediterraneo

Gli Usa di Biden

Myanmar, Cina, estremo oriente e Medio Oriente

L'Europa e sovranismi

In numeri

11

Edizioni
(2009-2021)

2.000

Partecipanti
alle varie edizioni

200

Serate
di approfondimento

400

Ore di lezioni
di geopolitica

4 ISTRUZIONE
DI QUALITÀ



16 PACE, GIUSTIZIA
E ISTITUZIONI
SOLIDE



aclibresciane.it

5forbalkan

Campagna di sostegno ai progetti IPSIA sulla rotta balcanica



La campagna 5forbalkan promossa da US ACLI, Ipsia Brescia e dalle ACLI provinciali di Brescia si è aperta ad aprile 2021 e si è chiusa a novembre dello stesso anno.

In mezzo ci sono state migliaia di chilometri percorsi a piedi e in bicicletta sulle nostre strade e centinaia di partecipanti coinvolti in nome della solidarietà con le persone che sono costrette a vivere nei campi profughi in Bosnia, dove la rotta balcanica si ferma al confine con l'Europa interrompendo la fuga da guerre e miseria.

Una solidarietà molto concreta promossa a sostegno dei progetti di Ipsia, l'organizzazione non governativa delle ACLI attiva nei campi profughi di Bihac e Lipa insieme alla Croce Rossa Internazionale.

14.000

Euro raccolti

500-1000

Destinatari
(persone ospitate nei campi
profughi di Bihac e Lipa)



Progetto realizzato
Reparto lavanderia presso il
campo di Lipa



10 RIDURRE LE
DISUGUAGLIANZE



@5forbalkan

ABC Amministrare il Bene Comune

AMMINISTRARE
il BENE COMUNE

Percorsi formativi per chi ha a cuore la cosa pubblica

Amministrare il Bene Comune è rivolto a giovani e adulti che sono interessati ad accrescere la conoscenza dell'ente locale, per potersi candidare in modo più consapevole e preparato alle elezioni amministrative nel proprio comune. La formazione è tenuta da amministratori, docenti universitari e funzionari pubblici di esperienza. Dal 2013 il corso è un punto di riferimento per chi vuole approfondire i temi legati ai comuni e al territorio: da come funziona un Comune, al Bilancio, ai Servizi socio assistenziali e alla sanità.



Ancor più nella complessità delle sfide dell'attualità che spingono a interrogarsi sul senso profondo della democrazia e della partecipazione, il percorso di ABC, rivolto ai giovani amministratori, offre a chi partecipa la possibilità di capire cosa significa rappresentare come istituzione il capitale umano e relazionale custodito nella memoria di una comunità locale.

*Stefania Romano, Vicepresidente vicario
con delega allo Sviluppo Associativo e alla Formazione*

I numeri 2021:

- + **4** Docenti
- + **5** Sindaci coinvolti nella formazione
- + **50** Corsisti/e

Tra i partecipanti al corso 2021:

- + **9** Candidati alle elezioni amministrative
- + **5** Eletti come assessori
- + **1** Eletta come sindaca

8

Edizioni
(2013-2021)

800

Partecipanti
alle varie edizioni

150

Incontri

300

Ore
di lezioni

11 CITTÀ E COMUNITÀ
SOSTENIBILI



aclibresciane.it

Ritorno al futuro



Il progetto nasce con l'obiettivo di fornire ai circoli uno strumento utile per ricucire la distanza tra le generazioni che si è innescata da diversi anni e si è accentuata con la pandemia.

Le azioni:

- + Formazione e progettazione condivisa coinvolgendo le giovani generazioni
- + Formazione sulle competenze digitali di base
- + Supporto alla promozione delle iniziative dei circoli
- + Realizzazione di video promozionali e divulgativi
- + Incontri sui social network con personaggi pubblici e influencer

I numeri:

10

Video sulle attività dei circoli e delle Acli e sulla Festa del Lavoro

15

Circoli che si sono dotati di una pagina Facebook

21

Circoli beneficiari della Formazione

10

Incontri con personaggi pubblici e influencer sui temi delle nuove generazioni

10

Incontri sull'uso dei social e della scrittura sul web



Ritorno al futuro ha avuto l'obiettivo di accelerare la conoscenza dei nuovi mezzi di comunicazione digitale e supportare il lavoro dei circoli nel veicolare il loro messaggio ed essere in grado di intercettare i bisogni delle comunità e di diverse generazioni.

Roberto Toninelli, ACLI Provinciali di Brescia APS

11 CITTÀ E COMUNITÀ SOSTENIBILI



aclibrescia

Rebus Valle Camonica



Con il contributo di:

Un sistema solidale di gestione integrata dello spreco alimentare attraverso il recupero delle eccedenze.



Il progetto, denominato “R.E.B.U.S - Recupero Eccedenze Beni Utilizzabili Solidalmente Valle Camonica” – modellato sul progetto omonimo realizzato dalle ACLI di Verona - vuole valorizzare e coordinare le singole iniziative volte al recupero di eccedenze alimentari e beni di igiene personale messe in atto da associazioni ed enti no profit della Valle e la messa in rete con i Comuni e la Comunità Montana di Valle Camonica per una più organica e puntuale distribuzione delle eccedenze recuperate alle famiglie in difficoltà socio-economica segnalate dai servizi sociali.

Antonio Molinari, Coordinatore ACLI Vallecamonica

Associazioni coinvolte:

ACLI Valle Camonica

e altre 25 realtà del terzo settore

In numeri:

25

Volontari/e

100.000

Euro raccolti in
cibo ridistribuiti

120

Tonnellate di
prodotti
recuperati

250

Famiglie in difficoltà
socio-economica
segnalate dai servizi sociali

500

Persone in difficoltà
sostenute

12 CONSUMO E
PRODUZIONE
RESPONSABILI



rebusvallecamonica.it

Battaglie Sociali

La storica rivista che racconta il pensiero delle Acli

Battaglie Sociali nasce nel 1959 con la volontà di portare nel dibattito sociale e politico bresciano un'opinione in più. Nel tempo Battaglie Sociali assume diversi formati e diverse periodicità, a seconda delle esigenze dell'associazione. Oggi è un trimestrale agile e accattivante che parla all'interno e all'esterno delle ACLI grazie a uno sguardo contemporaneo ma non estemporaneo sul mondo con cui cerca di coniugare attualità e riflessioni di più ampio respiro.

Battaglie Sociali



Alla versione cartacea della rivista di recente si è aggiunto l'omonimo blog con cui possiamo essere più tempestivi, come il digitale consente, senza rinunciare all'approfondimento. L'online ci permette di arrivare anche dove la carta non arriva e con questo speriamo di ampliare il pubblico, raggiungendo anche una fascia di lettori e lettrici più giovani. Crediamo che anche questo contribuisca a raggiungere gli obiettivi di ricambio generazionale della base associativa che sono necessari alle Acli del presente e del futuro.

Daniela Del Cielo, Segretaria di Presidenza con delega alla Comunicazione e Battaglie Sociali

In numeri:

4

Uscite all'anno

18

Componenti della
Redazione

10

Collaboratori

13.000

Cittadini/e che leggono
"Battaglie Sociali"

4 ISTRUZIONE
DI QUALITÀ



16 PACE, GIUSTIZIA
E ISTITUZIONI
SOLIDE



battagliesociali.it

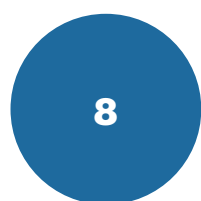
Sportelli informale lavoro



Un aiuto e un orientamento a chi è in cerca di lavoro

Gli Sportelli informale lavoro delle ACLI bresciane offrono gratuitamente informazione, orientamento, sostegno a persone in cerca di occupazione, aiutando i potenziali candidati nella compilazione del curriculum.

In numeri:



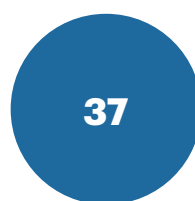
Sportelli attivi in città e provincia



Volontari attivi negli sportelli



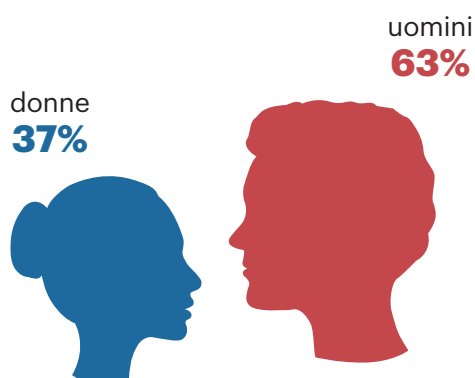
Colloqui mensili



Invii della newsletter



Utenti nel database



Ogni settimana a chi ne ha fatto richiesta viene inviata una newsletter con un bollettino delle offerte di lavoro dei Centri per l'Impiego, dell'Informale lavoro del Comune di Brescia e di alcune agenzie per il lavoro e l'elenco dei principali corsi organizzati in provincia di Brescia, insieme ad alcuni consigli utili per la ricerca del lavoro.

Fabrizio Molteni, Vicepresidente con delega al Lavoro



Età media: 40

Di nazionalità italiana: **17%**

Di nazionalità straniera: **83%**

8 LAVORO DIGNITOSO
E CRESCITA
ECONOMICA



aclibresciane.it

partner

I progetti di cui siamo partner

Le ACLI fanno rete all'interno delle comunità, collaborando con le varie realtà e individuando partner strategici con cui attivare iniziative.

Le ACLI bresciane aderiscono e animano numerose realtà sociali, civili ed ecclesiali, nella convinzione di sentirsi parte di una rete che condivide valori e finalità, coniugando pensiero e opere attraverso l'impegno concreto nella comunità.

Segni di futuro

Orientare i giovani della Valcamonica al mondo del lavoro

Avviato nel 2018 e giunto al quarto anno di operatività, il progetto Segni di Futuro promosso dalla Azienda Territoriale per i servizi alla persona e che vede le ACLI bresciane come Partner è piuttosto conosciuto in Valle Camonica dai giovani, dagli amministratori e dalle imprese del territorio, che in diverse occasioni hanno avuto modo di apprezzare l'impatto del progetto nella comunità camuna.



Ambiti di attività

Laboratori di Competenza

Osservatorio di Comunità

Alternanza Scuola Lavoro

In numeri

Laboratori di Competenza

250

Curricula di giovani

18

Laboratori realizzati

200

Giovani direttamente coinvolti nelle attività

3.000

Ore di laboratorio complessivamente erogate

In numeri

Osservatorio di Comunità

4

Amministrazioni comunali che hanno aderito

1.000

Persone hanno compilato il questionario sulle prospettive occupazionali dei giovani camuni

100

Studenti delle superiori partecipanti alle attività di orientamento

40

Giovani che hanno utilizzato il servizio di orientamento individuale

8 LAVORO DIGNITOSO
E CRESCITA
ECONOMICA



segnidifuturo.it



[@segnidifuturo](https://www.facebook.com/segnidifuturo)



[@segnidifuturo](https://www.instagram.com/segnidifuturo)

Una buona semina

Raccolta fondi per un Centro dializzati in Costa d'Avorio

L'iniziativa è stata lanciata nel novembre del 2019 da un'idea del Coordinamento Donne delle Acli di Brescia, di cui Flavia Bolis è stata responsabile sino alla sua scomparsa, e dall'associazione Mandacarù in cui Flavia era impegnata da molti anni. L'obiettivo raggiunto del progetto è stato quello di avviare un centro dialisi e un laboratorio di produzione di farmaci, con formazione del personale sul posto e l'acquisto dei presidi e dei macchinari. La destinazione è l'ospedale di Oghlwapo, un centro abitato di 3.500 abitanti e un bacino potenziale di 140.000 utenti, nel distretto di Alepè, Costa d'Avorio.



Nonostante le difficoltà del periodo trascorso la raccolta fondi è stata generosa e ringraziamo chi ha partecipato attivamente. Gli obiettivi concretamente raggiunti sono stati l'avvio del laboratorio galenico per la produzione di farmaci in capsule, istruendo due operatori già facenti parte dell'organico dell'ospedale.

Elisabetta Muchetti, Segretaria di Presidenza, con delega alle Politiche giovanili e Responsabile Coordinamento Donne

In numeri

20.000

Euro di
fondi
raccolti

Destinatari

Centro dializzati
Ospedale Oghlwapo,
Costa d'Avorio



10 RIDURRE LE
DISUGUAGLIANZE



@buonasemina

Progetto rilancio



Supportare famiglie in difficoltà attraverso azioni di sostegno non solo economico

Il progetto, realizzato all'interno del bando Doniamo Energia 2 e proposto dal Banco dell'Energia Onlus e dalla Fondazione Cariplo, ha avuto come ente capofila l'associazione Bimbo chiama Bimbo.

Il ruolo delle ACLI è stato di individuare precocemente le situazioni di vulnerabilità e recente povertà tramite la capacità dei nostri circoli e servizi di intercettare e incontrare le persone.



In numeri



famiglie sostenute



Percentuale di segnalazioni provenienti dai Circoli e dagli sportelli ACLI

Energie potenziali



Supportare famiglie in difficoltà attraverso azioni di sostegno non solo economico

Energie Potenziali per Comunità Solidali è un progetto promosso dall'Associazione Gruppo 29 maggio '93. Fabio, Sergio e Guido di Ghedi in cooperazione con altre realtà no-profit e profit del territorio della bassa bresciana. L'associazione, che si occupa di contrasto alla povertà nel territorio ghedese da diversi anni, propone con il progetto Energie Potenziali per Comunità Solidali, un modello di intervento al disagio, incentrato sulla prevenzione.

Le situazioni di vulnerabilità non sono però sempre facili da individuare e intercettare; per questo il ruolo delle ACLI è stato importante per la capacità dei nostri circoli e servizi di intercettare e incontrare le persone.



In numeri



famiglie sostenute



Percentuale di segnalazioni provenienti dai Circoli e dagli sportelli ACLI

co m u n i c a z i o n e

La nostra comunicazione

La nostra presenza digitale
amplifica la nostra voce nelle comunità.

Comunicazione digitale

Coniugare la spinta innovativa del digitale con i valori fondanti della nostra mission

Comunicare è trasmettere il valore delle tante iniziative, progetti e occasioni per far valere i propri diritti che come sistema ACLI ci impegnamo a offrire ogni giorno.

Nel 2021 abbiamo raggiunto questo obiettivo pubblicando in media più di un contenuto al giorno sui nostri canali social e raggiungendo mediamente ogni mese picchi di più di 5.000 persone sui social, di 13.000 utenti sul sito e di 7.000 contatti con la propria newsletter.

In numeri

2.700

Follower
Facebook

15.000

Visualizzazioni del
contenuto più visto su
Facebook per
l'Associazione: Bando
del Servizio civile

10.000

Visualizzazioni del
contenuto più visto
su Facebook per i
Servizi: Reddito di
emergenza

1.000

Follower
Instagram

36

Contenuti pubblicati
al mese su
Facebook e
Instagram

5.600

Picco delle persone
raggiunte al mese
dai social

500

Iscritti
Youtube

232

Video presenti
sul canale
Youtube

75.100

Visualizzazioni
del canale Youtube

13.416

Utenti attivi
al mese sul sito

147.000

Utenti annui
sul sito

134

Eventi pubblicati
sul sito

7.000

Destinatari della
Newsletter

80

Newsletter
inviate

4 ISTRUZIONE
DI QUALITÀ



16 PACE, GIUSTIZIA
E ISTITUZIONI
SOLIDE



aclibresciane.it

aclibresciane

13 NOVEMBRE '21 | h14.30
BRESCIA DA LARGO FORMENTONE

**MARCIA
 PER L'ACCOGLIENZA**

OLTRE LA CRISI AFGHANA
 AL FIANCO DI TUTTE LE PERSONE IN FUGA E IN PERICOLO

♡ ◻ ◻ ◻

Piace a 24 persone
 aclibresciane Come cittadini e cittadine bresciani,
 italiani ed europei, come cittadini e cittadine de... altro

Acil bresciane
 Pubblicato da Roberto Taninelli · 1 aprile 2021 ·

Il Reddito di emergenza (REm) 2021 è una misura di sostegno economico ai nuclei familiari in condizioni di necessità. Viene riconosciuto per un valore da 1.200 a 2.400 euro, relative alle mensilità di marzo, aprile e maggio. Gli importi vengono incrementati se si ha in famiglia un disabile grave. Scopri i requisiti e come presentare la domanda rivolgendoti agli sportelli del Patronato Acil. Il servizio è gratuito. 📄📄📄
<https://www.aclibresciane.it/servizio/redditoemergenza>

REDDITO DI EMERGENZA 2021
 Invia ora la tua richiesta su
www.rem2021.it

Alla tua domanda REm 2021
 ci pensiamo noi.
Il servizio è gratuito.

Patronato Acil
 FAI SERVIZI SOCIALI DA 1945

823 Persone raggiunte 39 Interazioni ↑ +1,3x in media Punteggio di distribuzione **Metti in evidenza il post**

Acil bresciane
 28 dicembre 2021 ·

Cerchiamo 2 giovani volontarie o volontari (tra i 18 e i 28 anni) per aiutarci nelle attività associative, nell'animazione di comunità e nella gestione degli sportelli Informalavoro.
 Leggi la notizia: <https://www.aclibresciane.it/attivita/bandoserviziocivile>

INFO UTILE:
 Scadenza... Altro...

Acil Provincia di Brescia APS

**Cerchiamo
 2 volontari
 per i nostri progetti**

Servizio civile

Prenota un colloquio informativo
 Scadenza:
 26 gennaio 2022

Contattaci

Riproduci

Acil bresciane si trova presso Museo Santa Giulia Brescia
 17 dicembre 2021 · Brescia ·

Questo pomeriggio si è tenuto l'incontro di fine anno con le collaboratrici e i collaboratori di Acil bresciane, un'opportunità di incontrarsi in prossimità delle festività del Santo Natale. È stata l'occasione per condividere un momento insieme, scambiarsi gli auguri e ringraziare chi lavora ogni giorno con passione, competenza e dedizione per le Acil di Brescia. Il programma prevedeva la celebrazione della Santa Messa presso la Chiesa dell'Istituto Artigianelli di Bresc... Altro...



aclibresciane



aclibresciane



aclibresciane



**Acli Provinciali
di Brescia APS**

Acli provinciali di Brescia

via Corsica 165 - Brescia

www.aclibresciane.it